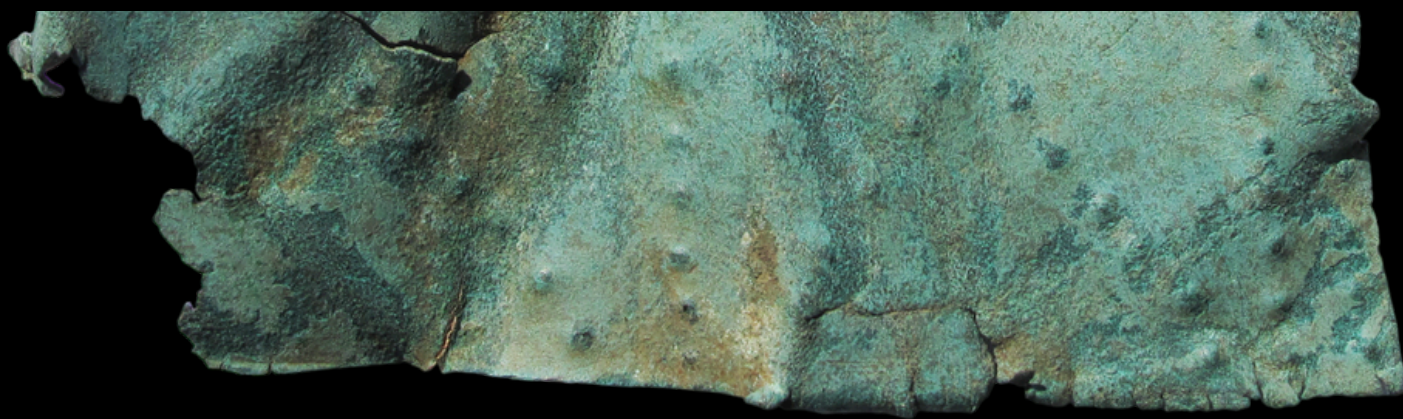


Con gli *occhi* della divinità

Il sacro a Vicenza e territorio
tra mondo preromano e romano



22 marzo - 27 luglio 2025



sabato 15.00-18.30 e domenica 9.30-12.30 / 15.00-18.30

Museo di Archeologia e Scienze Naturali "G. Zannato"
Villa Lorenzoni | Piazza Marconi, 17 | Montecchio Maggiore

0444 492565 | museo@comune.montecchio-maggiore.vi.it | www.museozannato.it



SOPRINTENDENZA ARCHEOLOGIA BELLE
ARTI E PAESAGGIO PER LE PROVINCE
DI VERONA, ROVIGO E VICENZA



Soprintendenza Archeologia, Belle Arti
e Paesaggio per l'area metropolitana
di Venezia e le province di Belluno,
Padova e Treviso

CITTÀ DI
MONTECCHIO
MAGGIORE



MUSEI
ALTO
VICENTINO

Con gli *occhi* della divinità

Il sacro a Vicenza e territorio
tra mondo preromano e romano



sabato 22 marzo 2025 - ore 16.00

INAUGURAZIONE

Sala Civica Corte delle Filande | Montecchio Maggiore
Ingresso libero

0444 492565 | museo@comune.montecchio-maggiore.vi.it | www.museozannato.it



SOPRINTENDENZA ARCHEOLOGIA BELLE
ARTI E PAESAGGIO PER LE PROVINCE
DI VERONA, ROVIGO E VICENZA



Soprintendenza Archeologia, Belle Arti
e Paesaggio per l'area metropolitana
di Venezia e le province di Belluno,
Padova e Treviso

CITTÀ DI
**MONTECCHIO
MAGGIORE**



MUSEI
ALTO
VICENTINO