



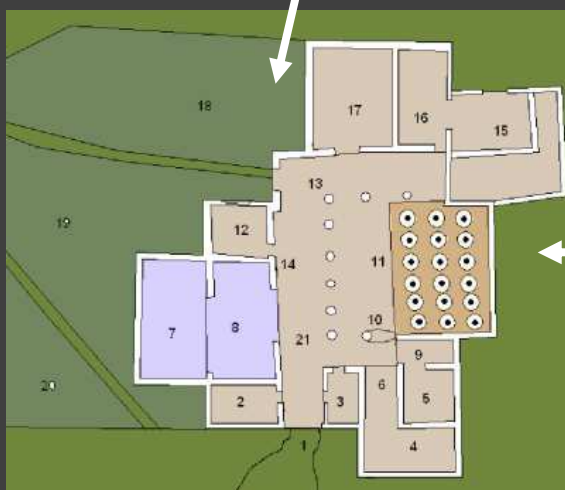
Aniello Langella

LA VILLA REGINA DI BOSCOREALE

SECONDA PARTE

VesuvioWeb

2015





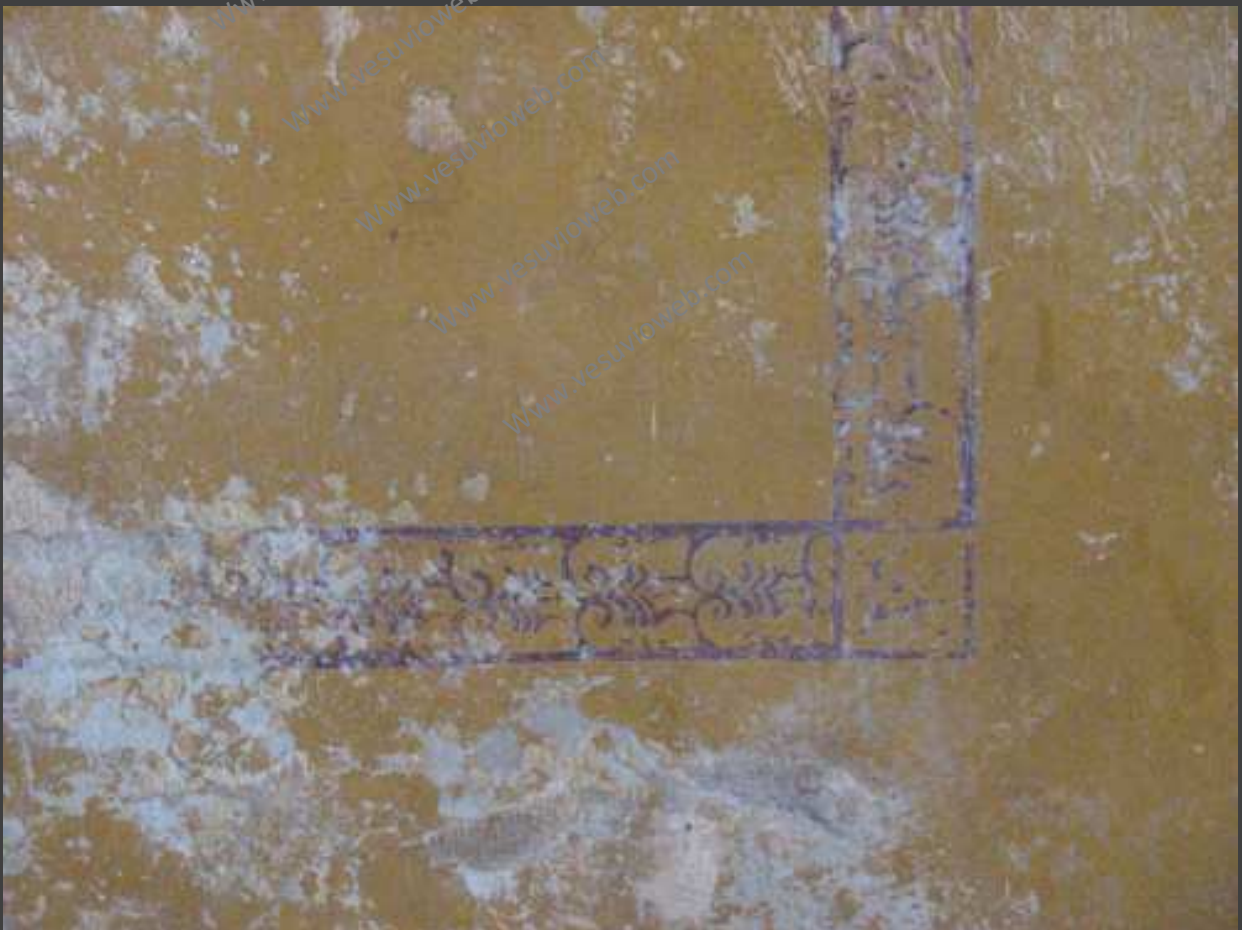
L'ingresso principale della Villa. Una porta ampia per consentire il passaggio del grande carro da lavoro. Se ne leggono ancora i segni del passaggio, incisi sulla pietra del limen.

















Una porta spalancata, un sistema di cardini e di chiusura complesso e interessante.

Da questa porta entrava nella casa-fattoria il carretto del lavoro dei campi.